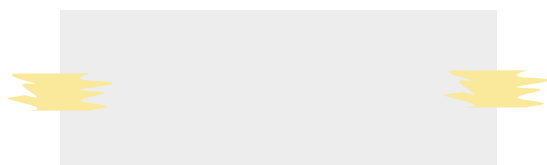


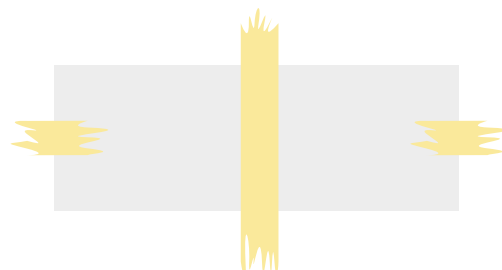
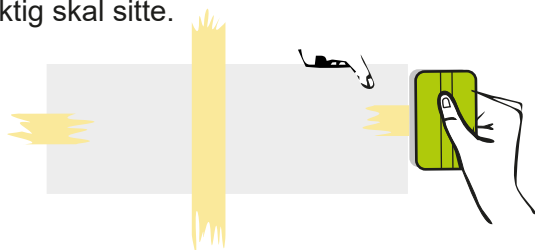
SÅDAN TØR MONTERE DU



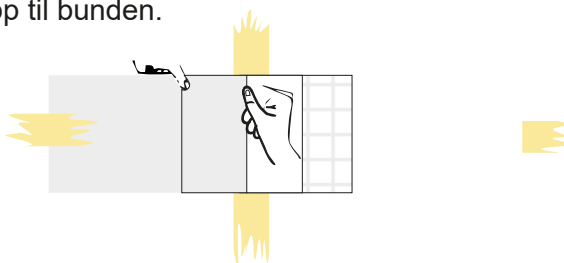
Vær oppmærksom på å du ikke får trukket i folien, da den vil kunne bli skev.



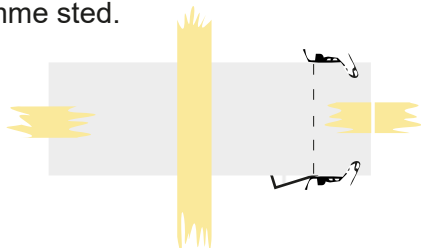
1. Start med å sette ett stykke malertape i hver ende av folien, og mål nå opp hvor den nøyaktig skal sitte.



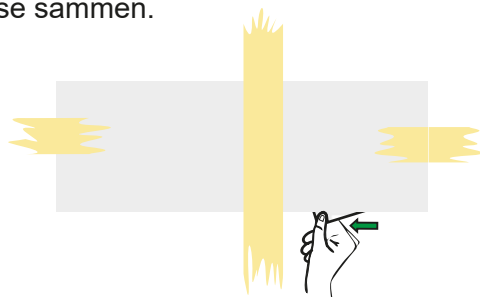
2. For å sikre at folien ikke rykker seg under montagen, settes malertape ca. på midten, fra topp til bunnen.



3. Plasser din skraber for enden av folien oven på malertapen, og trekk folien fri, så du nå har malertapen som guide til å få det satt tilbake det samme sted.

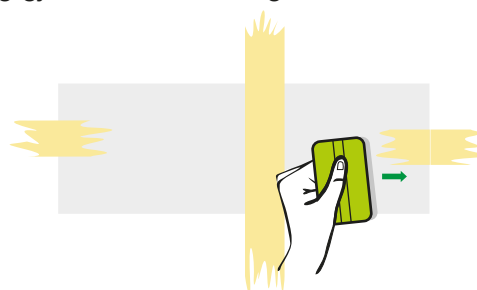


5. Tag enden av folien og få nå tapeenden til å passe sammen.

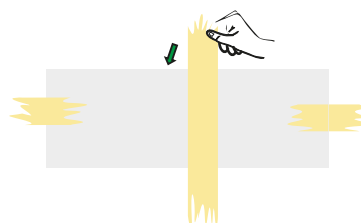


7. Fjern ca. 10cm av baksiden og skrab nå det, som er festet og mot baksiden og gjenta samme skrape metode.

4. Fjern ca. 10cm av baksiden, som du ruller av og gjør flat med en negel.



6. Tag skrabereren og arbeid fra baksiden og ut mot kanten.



8. På midten, fjernes malertapen fra midten, og gjør punkt 6 - 7 igjen.

Bestill online

FOLIEKNIVEN.NO