



INNENDØRS

SKANN OG SE  
vår monteringsvideo

# SOLFILMS MONTAGE



UTENDØRS

SKANN OG SE  
vår monteringsvideo



## SIDE 1

### Du må bruke:

- \* Folien
- \* Vindusskraper
- \* Glassskraper
- \* Monteringsskraper (MEDFØLGER) - For å redusere risikoen for riper i solfilmen, er det en fordel å pakke skraperen inn i en klut.
- \* Hobbykniv
- \* Forstøverflaske for montagevæske
- \* Montagevæske

### OPSKRIFT

Vand - ½ liter vand,  
Opvaskemiddel - ½ tsk.

**Ikke installer solfilmen ved +20 grader/og direkte sol eller under +4 grader (frysegrader).**

**Ved store stykker er det en fordel med 2 personer til montering**

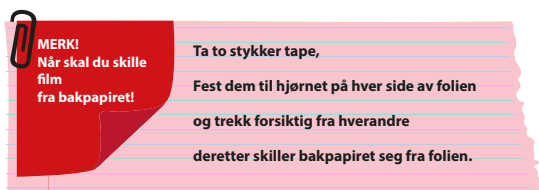
1:  
Forbered solfilmen innendørs! Selv om du skal montere utendørs, er det best å forberede solfilmen innendørs. Forbered solfilmen på et annet vindu for å unngå smuss. Rengjør vinduet på innsiden med monteringsvæsken og vindusskraperen. Tørk deretter av med en klut på vindusrammen og kanten for å unngå støv og smuss i limet på solfilmen.



2:  
Spray monteringsvæsken på vinduet og monter solfilmen med baklinjen vendt ut mot deg. For å finne ut hva som er solfilm/baklinje, kan du gni de samme sidene mot hverandre. Hvis det glir lett, er det baklinjen, hvis det er motstand, er det solfilmen.



3:  
Spray monteringsvæske på limsiden mens du fjerner baklinjen, for å unngå at statisk elektrisitet tiltrekker seg smuss til limet. Hvis du har problemer med å skille solfilmen og baklinjen, bruk teiptrikset.



4:  
Spray rikelig med monteringsvæske på limsiden.  
Hvis du skal montere utendørs, sett da tilbake baklinjen - rull den inn mot deg og ta den med ut.  
Hvis du skal montere innendørs trenger du ikke sette tilbake baklinjen.



**VEND**

Bestill online

**FOLIEKNIVEN.NO**



## SIDE 2

5:  
Sørg for at vinduet er grundig rengjort med rikelig monteringsvæske. Bruk en glasskrape for å fjerne vanskelig smuss. Avslutt med å bruke en vanlig vindusskrape. Det er viktig å rengjøre fra toppen og ned, så smuss samler seg i bunnen. Tørk etter med en klut på vindusrammen og kanten for å unngå støv og smuss i limet på solfilmen. Nå er vi klar for montering.



6:  
Spray rikelig med monteringsvæske på vinduet.

### **For utendørs montering:**

Ta nå solfilmen som du har forberedt, med baklinjen rullet inn, og løsne de øverste 10 cm og spray på monteringsvæske. Sett solfilmen mot vinduet med limsiden inn mot vinduet. Vær oppmerksom på ikke å avdekke for mye av limsiden på en gang, for å unngå pollen og støv fra luften.



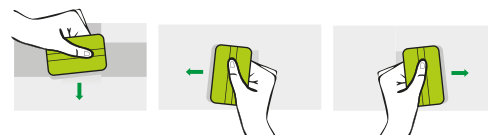
### **For innendørs montering:**

Når du monterer innendørs, er risikoen for å få støv mellom solfilmen og vinduet ikke så stor. Du kan derfor nøye deg med å spraye monteringsvæske på limsiden, og flytte solfilmen direkte over på det endelige vinduet.



7:  
Monteringsvæske lager en film mellom vinduet og solfilmen, slik at solfilmen kan gli rundt i den rikelige mengden monteringsvæske. Når det sitter der du ønsker, skrapes et T, og jobber deg deretter ned hele veien fra midten og ut til du er ferdig.

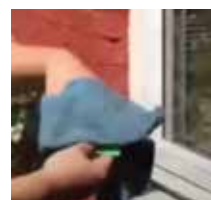
**OBS! Skrap til du er sikker på at alt vannet er presset ut.**



8:  
Når solfilmen er montert, skal du plassere skrapen mot vindusrammen og skjære på motsatt side av skrapen, VEKK FRA GUMMILISTEN! Sørg for at det er en avstand mellom gummilisten og solfilmen, slik at solfilmen kan jobbe med temperatursvingninger.



9:  
Til slutt skal du skrape kanten på plass. Det kan være en fordel å sette en klut rundt skrapen din, slik at den kan samle opp vannet.



**TILBAKE →**

Bestill online

**FOLIEKNIVEN.NO**